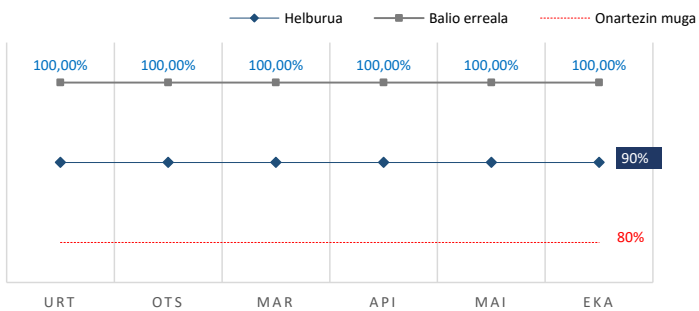
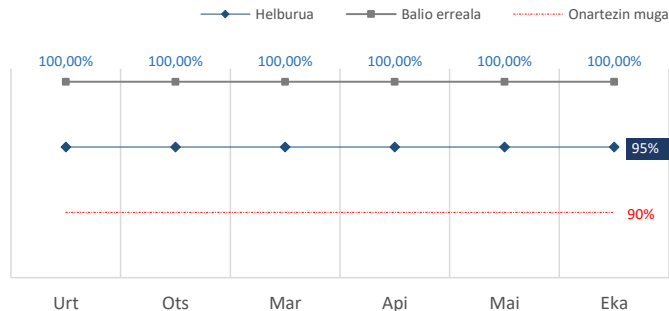


### Eskeinitako zerbitzua

Metro karratuko 4 pertsona baino gehiago egon ez daitezten onura ateratzen duten bidaiarien %

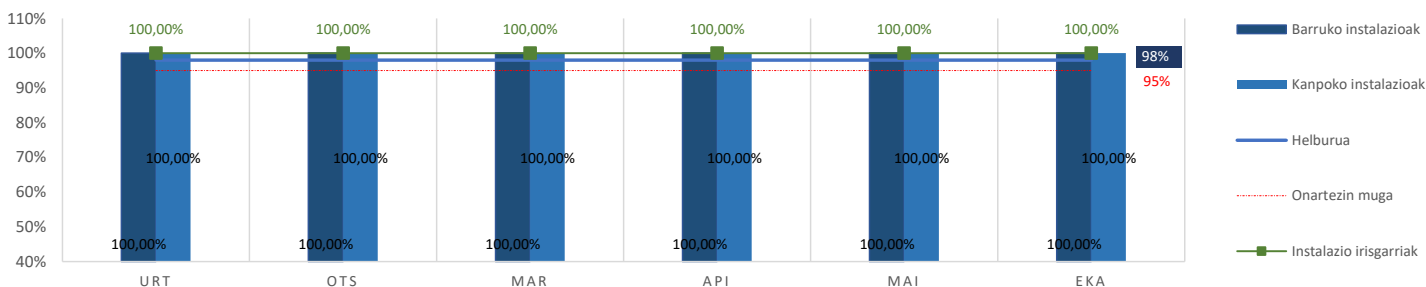


Zerbitzua programatu bezala jasotzen duten gure bezeroen %

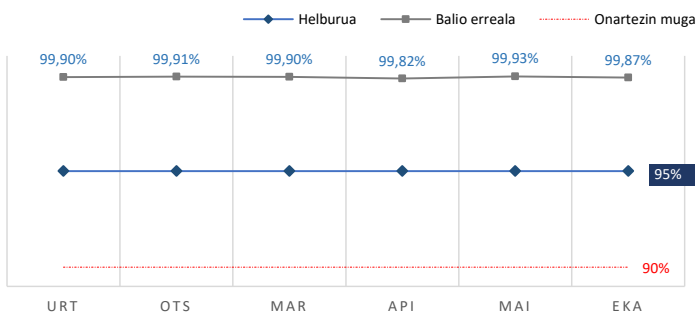


### Irisgarritasuna

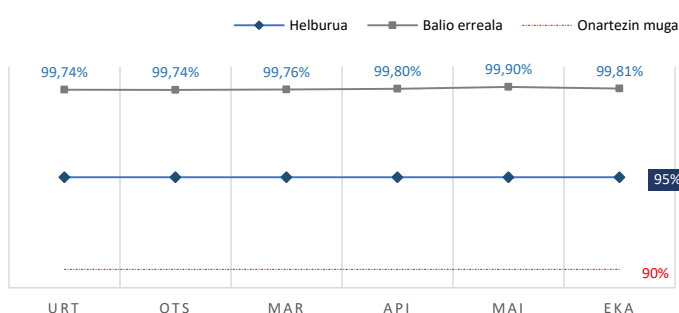
Kanpoko eta barneko instalazioak guztiz irisgarri aurkitzen dituzten gure bidaiarien %



Balioztatze tresnen erabilgarritasunaren %

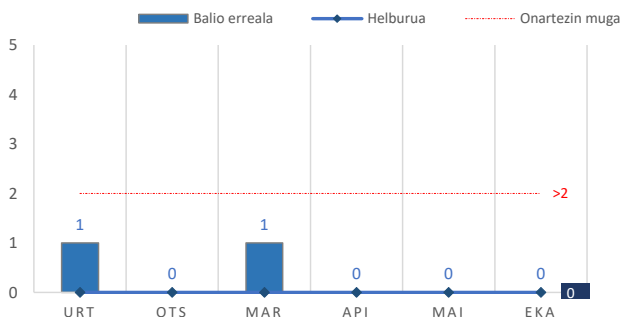


Igotze tresnen erabilgarritasunaren %

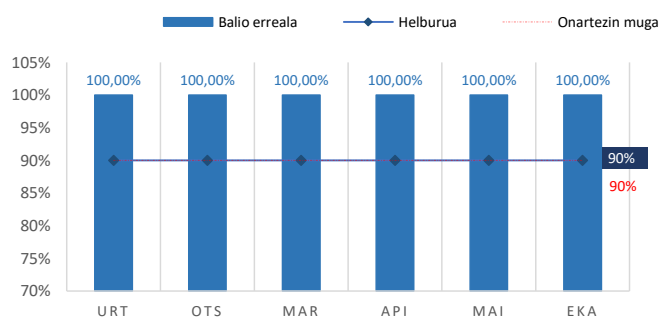


### Informazioa

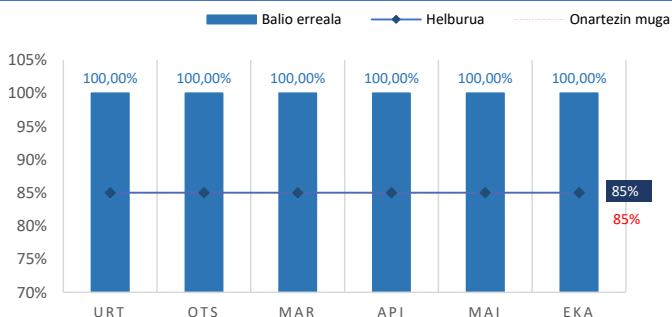
Geralekuetan informazio faltarekin lotutako kexen zenbatekoa



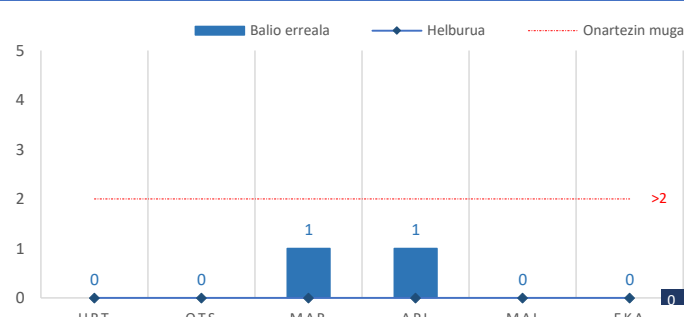
Gure bezeroek unitatearen barruan beharrezko informazioa aurkitzen duten %



Edozein arasoren aurrean beharrezko informazioa aurkitzen duten gure bezeroen %

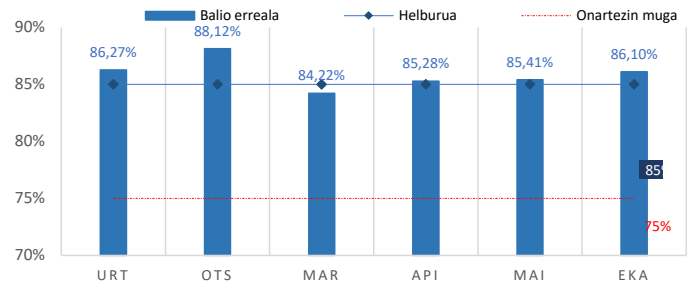


Edozein arazori lotutako informazio gabeziarekin lotutako erreklaazioen kopurua.



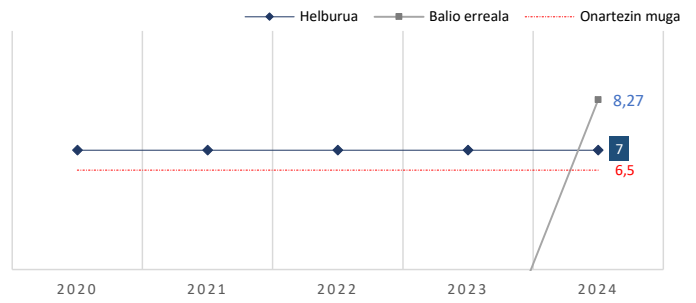
## Puntualtasuna

Eskeinitako gehieneko tartea baino gutxiago nasan itxaroten duten bezeroen %



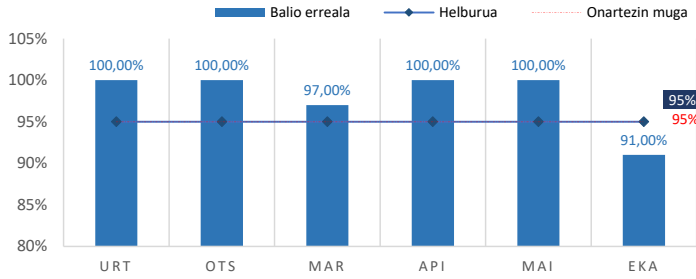
\*Puntualtasuna gertakari sozial, manifestazio eta kirol ospakizunengatik eraginda dago

Gure zerbitzuaren puntualtasunarekiko bezeroen asebetetasun maila



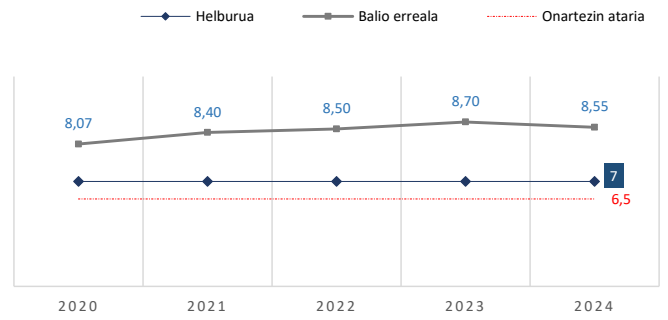
## Bezeroari arreta

Edozein erreklamazioari lotuta 3 egun baino lehenago erantzuna jasotzen duten gure bezeroen %

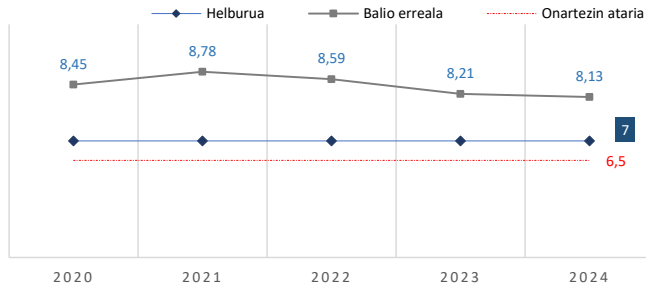


\*Erantzun-denbora kalkulatzeko errore bat gertatu da eta beharrezko ekitza zuzentzaileak jarri ditugu.

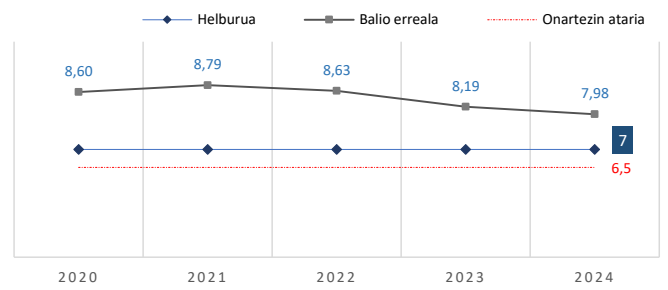
Gure zerbitzuarekiko bezeroen asebetetasun maila



Bezeroengandik lortutako balioespena jasotako tratuari buruz

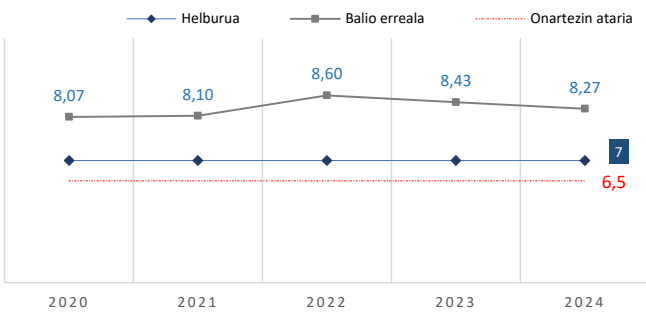


Bezeroengandik lortutako balioespena gure langileen profesionaltasunari buruz

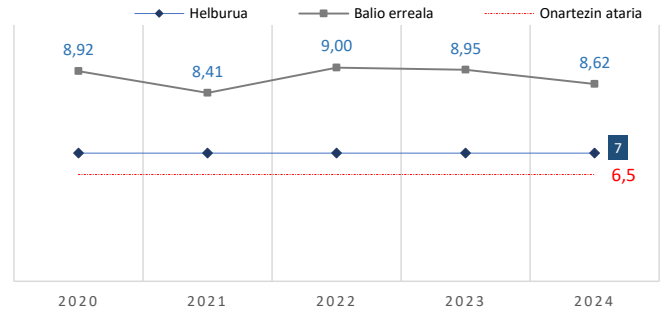


## Erosotasun, Garbitasun eta mantentze lanak

Bezeroengandik jasotako balioespena bidaiatzerakoan nabaritu duten erosotasunari buruz

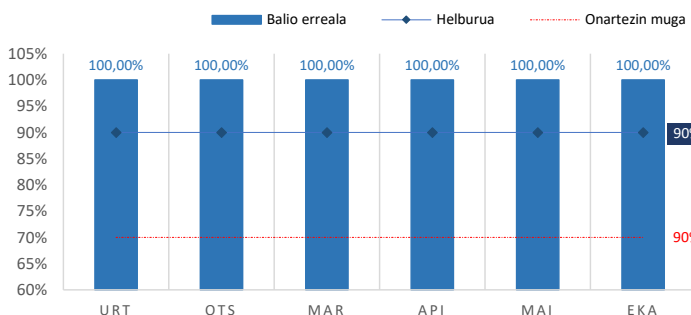


Garbikuntzari buruz Bezeroengandik jasotako balioespena

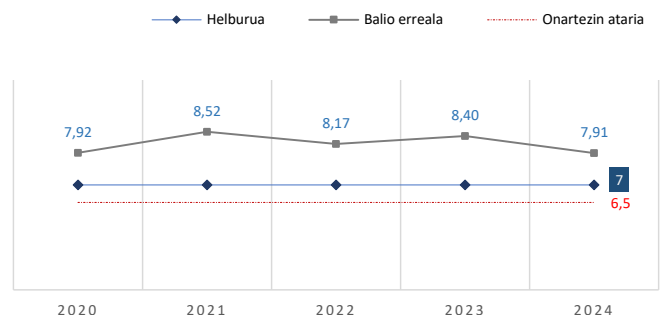


## Seguridad

Bideozaintzaren bitartez babestuta dauden bezeroen %

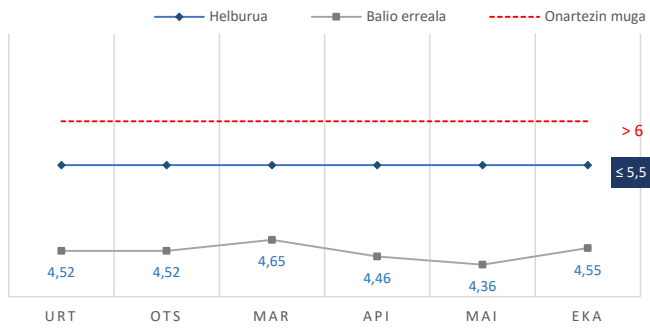


Bezeroengandik segurtasun pertzepzioari buruz lortutako balioespena

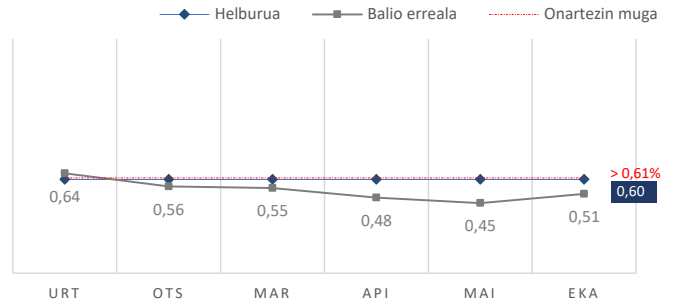


# Ingurumenaren gaineko eragina

Hilean egindako kW/km-ko kontsumoa

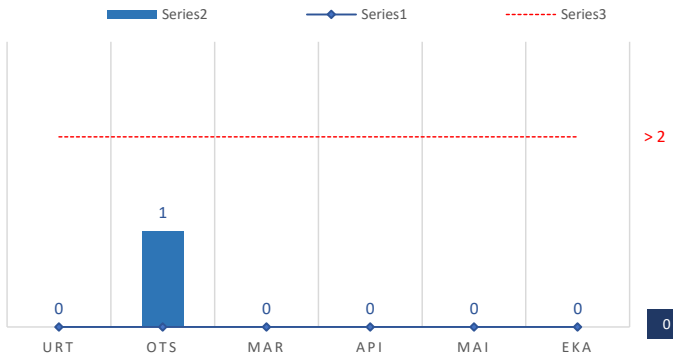


Hilean unitateen/bidaiarien kW-aren kontsumoa



\*Urtarrilean gora egin du kontsumoak klimatizazioaren etengabeko erabilerak

Zaratarekin lotutako erreklamazioen kopurua



Gure bezeroek zarata-sentsazioari buruz egindako balorazioa

